


Обзор раздела 3


Монтажные элементы

Все сразу







Обозначение	Основные данные	Области применения	Страница
 Общая информация			

Сочлененные монтажные элементы

 Flexolink FLK	Соединения: G1/4" и G 1/2", макс. отклонение 12°	Монтаж с возможностью наклона во всех направлениях, позволяющий адаптацию к изогнутым поверхностям	3/5
--	--	--	-----

Пружинные плунжеры

 Пружинный плунжер FSTE	Соединения: от G1/8" до G 1/2", ход от 5 до 95 мм	Пружинные плунжеры со встроенным амортизатором и компенсатором высоты, и опциональным ограничителем поворота.	3/7
 Пружинный плунжер FSTA	Соединения: G1/4" и G 1/2", ход от 25 до 95 мм	Пружинные плунжеры со встроенным амортизатором ограничителем хода и равномерным распределением нагрузки.	3/10
 Пружинный плунжер FSTI	Соединения: G1/4" и G 3/8", ход 10 и 25 мм	Пружинные плунжеры со встроенной амортизирующей пружиной с высококачественными подшипниками скольжения.	3/12
 Пружинный плунжер FSTF	Соединения: G1/2" (внешняя резьба) и G 1/4" (внутренняя резьба), ход 10 и 25 мм	Пружинные плунжеры со встроенным амортизатором и компенсатором хода, опциональным ограничителем поворота, с адаптируемой монтажной системой предназначенной для прямой установки на алюминиевые профили.	3/15

Монтажные элементы

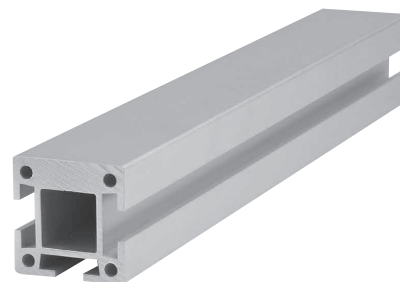
Компания Schmalz предлагает широкий ассортимент монтажных элементов, который позволяет использовать различные варианты комбинирования вакуумных присосок и захватов для создания системы захвата.

Монтажные элементы разделяются на следующие группы:

- Профили, поперечины и коннекторы
- Держатели и переходники
- Пружинные плунжеры
- Гибкие монтажные элементы

Профили, поперечины и коннекторы

Используются для создания базового каркаса системы вакуумных захватов. Чтобы уменьшить количество используемых шлангов, профили можно использовать также в качестве вакуумных каналов и распределителей.



Держатели и переходники

Используются для присоединения вакуумных присосок к каркасу или поперечине. Имеется много различных вариантов для установки на алюминиевые профили или на трубы квадратного или круглого сечения.



Пружинный плунжер

Используется когда необходима компенсация различной высоты деталей. Он также позволяет разместить вакуумные присоски на легкоповреждаемой поверхности детали, не повреждая ее.



Гибкие монтажные элементы

Монтажные элементы Flexolink FLK и шарнирно-шаровое соединение KGL могут гнуться в любом направлении, что обеспечивает более оптимальное приспособление вакуумной присоски к деталям с наклонными и изогнутыми поверхностями.



Контрольные элементы и принадлежности



Пружинные плунжеры (FSTE/FSTA/FSTI/FSTF)

Используются для подпружиненной фиксации вакуумных присосок, особенно в полностью автоматических системах, благодаря чему присоски могут очень мягко захватывать даже детали с легкоповреждаемой поверхностью, не повреждая ее. Пружинные плунжеры также компенсируют различную высоту детали. Дополнительная информация в Разделе 3.



Переходные nipples (ANW/AN)

Используются для жесткой установки вакуумных присосок, например, на поперечине или для установки в комбинации с пружинным плунжером. Вакуумный коннектор сбоку. Дополнительная информация в Разделе 3.



Уплотнительные кольца (DR)

Прочные уплотнительные кольца из полиакрила с превосходными уплотняющими свойствами. Дополнительная информация в Разделе 7.



Держатель (STA/STS/ для FSTI)

Для крепления вакуумных присосок или пружинных плунжеров на легкосплавные профильные балки или на трубы квадратного сечения поперечины. Дополнительная информация в Разделе 3.

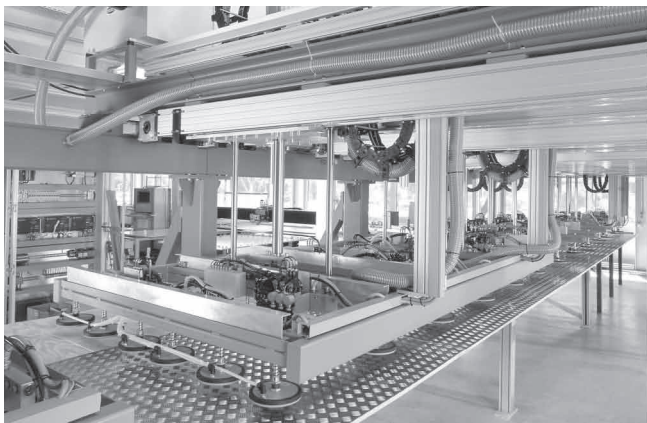
Сочлененные монтажные элементы

Flexolink FLK

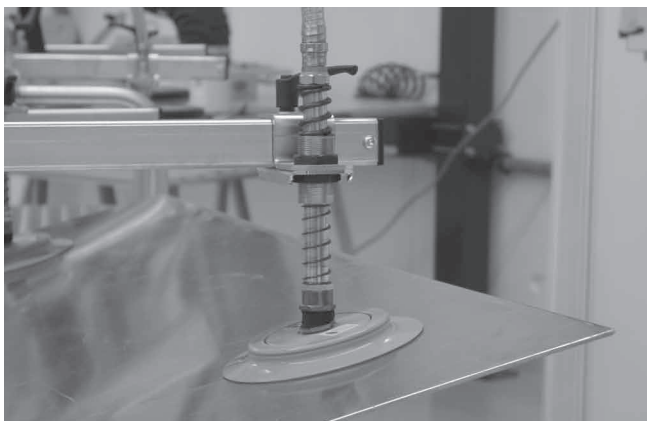
Flexolink, для гибкой установки вакуумной присоски



Flexolink FLK



Присоски с элементами Flexolink для манипулирования рифлеными листами



Адаптация вакуумной присоски к наклонной поверхности детали с помощью FLK

Наши основные показатели...

Ваши преимущества...

- Полностью гибкая установка вакуумных присосок и вакуумных пластинок
 - Сочленения изготавливаются из резины и металла
 - Низкая точка вращения
 - Высокопрочное соединение резиновых и металлических частей
- > Очень хорошая адаптация к деталям с наклонными поверхностями
 - > Контролируемая сила возврата в нейтральное положение
 - > Снижение износа вакуумных присосок, когда они контактируют с наклонными поверхностями
 - > Вакуумплотная конструкция со встроенной защитой от повреждений

Сферы применения

- Манипулирование плоскими деталями с наклонными поверхностями с помощью вакуумных присосок с большой площадью контактной поверхности.
- Манипулирование большими листами материалов (таких как дерево или металл), которые при подъеме могут прогибаться (Flexolink предотвращает отрыв листа под действием ассиметричных сил)
- Этот тип монтажных элементов можно использовать вместе с пружинными плунжерами для компенсации изменений высоты деталей и неровных поверхностей.

Конструкция

- Гибкий монтажный элемент, изготовленный из высококачественной стали, с резиновым амортизатором (прикрепленным вулканизационным методом), в качестве средства соединения
- Максимальный угол отклонения, ограниченный ввинчивающимся ограничителем
- Усилие передается с помощью профильного металлического коннектора, который находится внутри соединителя
- Фаски на верхней и внешней половинках обеспечивают бездефектную установку

Пригодность для конкретных областей применения



Сочлененные монтажные элементы

Flexolink FLK

Flexolink, для гибкой установки вакуумной присоски



Данные для заказа: Flexolink FLK

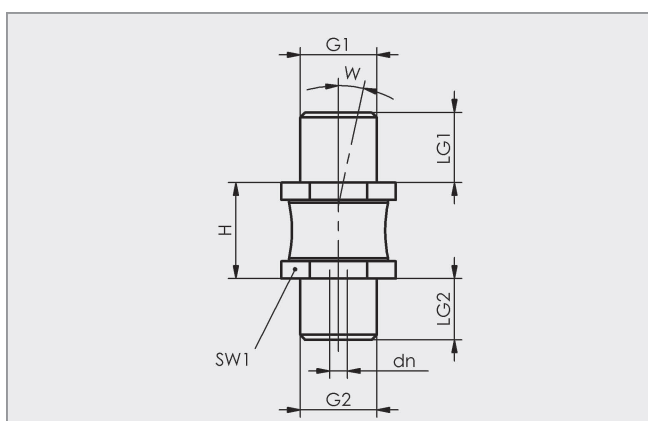
Тип*	Артикул №
FLK G1/4-IG M10x1.25-AG	10.01.03.00206
FLK G1/4-IG G1/4-AG	10.01.03.00178
FLK G1/4-AG G1/4-AG	10.01.03.00152
FLK G1/2-IG G1/2-AG	10.01.03.00175
FLK G1/2-AG G1/2-AG	10.01.03.00153
FLK G1/2-IG G1/2-AG V	10.01.03.00207

* V = Специальный усиленный монтажный элемент Flexolink для использования с присосками SPU 300 и SPU 400

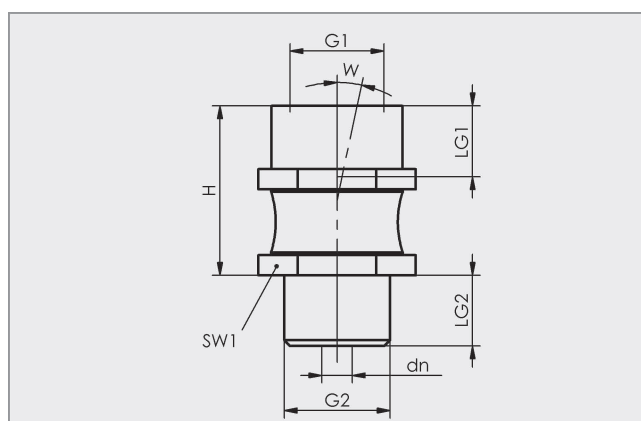
Технические данные: Flexolink FLK

Тип	Вертикальная нагрузка, Н	Изгибающий момент, Нм	Вес, г
FLK G1/4-IG M10x1.25-AG	500	8	26
FLK G1/4-IG G1/4-AG	750	10	30
FLK G1/4-AG G1/4-AG	750	10	30
FLK G1/2-IG G1/2-AG	3000	50	100
FLK G1/2-AG G1/2-AG	3000	65	100
FLK G1/2-IG G1/2-AG V	4500	65	190

Конструктивные данные: Flexolink FLK



FLK AG-AG



FLK AG-IG

Тип	Размеры в мм							
	dn	G1	G2	H	LG1	LG2	SW1	W [°]
FLK G1/4-IG M10x1.25-AG	2,8	G1/4-F	M10x1.25-M	27,0	10,5	8,0	17,0	12,0
FLK G1/4-IG G1/4-AG	3,0	G1/4-F	G1/4-M	27,0	12,0	12,0	17,0	12,0
FLK G1/4-AG G1/4-AG	3,0	G1/4-M	G1/4-M	16,5	10,5	12,0	17,0	12,0
FLK G1/2-IG G1/2-AG	6,0	G1/2-F	G1/2-M	33,5	14,0	14,0	27,0	12,0
FLK G1/2-AG G1/2-AG	5,5	G1/2-M	G1/2-M	21,0	14,0	14,0	27,0	12,0
FLK G1/2-IG G1/2-AG V	6,0	G1/2-F	G1/2-M	53,0	14,0	14,0	36,0	8,0

Пружинные плунжеры

Пружинный плунжер FSTE

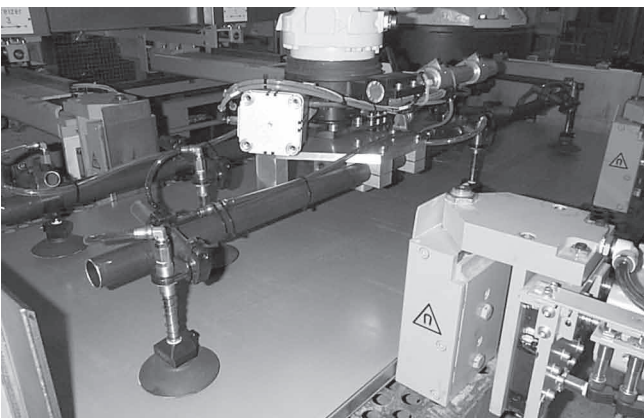
Плунжеры для любых задач



Пружинные плунжеры FSTE



Пружинные плунжеры FSTE используются в вакуумной системе типа «паук» для манипулирования листами металла в автомобильной промышленности



Вакуумная система типа «паук» с пружинными плунжерами FSTE

Наши основные показатели...

Ваши преимущества...

- Пружинный плунжер с нижней амортизирующей пружиной > Мягкий контакт вакуумной присоски с легкоповреждаемыми поверхностями, хорошая компенсация изменяющейся высоты детали
- Шток плунжера опирается на высококачественные подшипники скольжения > Длительный срок службы
- Широкий выбор вариантов соединительной резьбы и длины хода > Подходят для широкого спектра задач; для всех вакуумных присосок стандартной программы
- Ограничитель поворота как опция > Подходят для использования с овальными вакуумными присосками

Сферы применения

- Манипулирование деталями с изменяющейся высотой (такими, как изогнутые металлические листы и т.д.)
- Манипулирование легкоповреждаемыми деталями (такими, как листы стекла) без использования дополнительных контрольных действий для предотвращения повреждения деталей, так как пружинный плунжер обеспечивает мягкий контакт

Конструкция

- Пружинный плунжер, состоящий из высокопрочного стального штока, направляющей втулки и верхней и нижней амортизирующих пружин
- Шток плунжера со встроенной системой подачи вакуума (соединительная резьба в верхней части)
- Внутренняя соединительная резьба для присоединения вакуумных присосок диаметром до M5, в остальных случаях наружная резьба

Пригодность для конкретных областей применения



Пружинные плунжеры

Пружинный плунжер FSTE

Плунжеры для любых задач



Данные для заказа: Пружинный плунжер FSTE

Тип**	Ход плунжера в мм*							
	5	10	15	20	25	50	75	90
FSTE M3	10.01.02.00613	-	-	-	-	-	-	-
FSTE M3 VG	10.01.02.00614	-	-	-	-	-	-	-
FSTE M5	10.01.02.00607	10.01.02.00608	-	10.01.02.00609	-	-	-	-
FSTE M5 VG	10.01.02.00610	10.01.02.00611	-	10.01.02.00612	-	-	-	-
FSTE G1/8	-	-	10.01.02.00602	-	10.01.02.00603	10.01.02.00604	-	-
FSTE G1/8 VG	-	-	10.01.02.00605	-	-	10.01.02.00606	-	-
FSTE G1/4	-	-	-	-	10.01.02.00567	10.01.02.00568	10.01.02.00569	-
FSTE G1/4 VG	-	-	-	-	10.01.02.00570	-	10.01.02.00571	-
FSTE G1/2	-	-	-	-	10.01.02.00574	-	10.01.02.00575	10.01.02.00576

* Рекомендация: Чтобы увеличить срок службы при продолжительной эксплуатации, не допускать максимального хода скольжения

** VG = с ограничителем поворота

Технические данные: Пружинный плунжер FSTE

Тип	Жесткость пружины, Н/мм	Предварительная затяжка пружины, Н	Сила сжатия пружины, Н	Вертикальная нагрузка, Н	Горизонтальная нагрузка, Н	Вес, г	Рабочая температура
FSTE M3-IG 5	0,596	1,49	2,98	550	47	9	0...80 °C
FSTE M3-IG 5 VG	0,596	1,49	2,98	550	47	9	0...80 °C
FSTE M5-IG 5	0,508	3,30	4,57	1500	132	16	0...80 °C
FSTE M5-IG 5 VG	0,508	3,30	4,57	1500	132	16	0...80 °C
FSTE M5-IG 10	0,323	2,75	4,36	1500	97	19	0...80 °C
FSTE M5-IG 10 VG	0,323	2,75	4,36	1500	97	19	0...80 °C
FSTE M5-IG 20	0,209	1,78	3,87	1500	63	25	0...80 °C
FSTE M5-IG 20 VG	0,209	1,78	3,87	1500	63	25	0...80 °C
FSTE G1/8-AG 15	0,221	3,53	5,19	3700	385	80	0...80 °C
FSTE G1/8-AG 15 VG	0,221	3,53	5,19	3700	385	80	0...80 °C
FSTE G1/8-AG 25	0,143	3,57	5,36	3700	283	90	0...80 °C
FSTE G1/8-AG 50	0,097	2,92	5,34	3700	173	110	0...80 °C
FSTE G1/8-AG 50 VG	0,097	2,92	5,34	3700	173	110	0...80 °C
FSTE G1/4-AG 25	0,711	6,47	15,36	2400	747	145	0...80 °C
FSTE G1/4-AG 25 VG	0,711	6,47	15,36	2400	747	144	0...80 °C
FSTE G1/4-AG 50	0,452	1,40	12,70	2400	466	175	0...80 °C
FSTE G1/4-AG 75	0,262	5,38	15,20	2400	340	190	0...80 °C
FSTE G1/4-AG 75 VG	0,262	5,38	15,20	2400	340	202	0...80 °C
FSTE G1/2-AG 25	3,829	25,64	73,50	4900	1870	400	0...80 °C
FSTE G1/2-AG 75	1,072	37,20	77,40	4900	800	530	0...80 °C
FSTE G1/2-AG 90	1,072	24,38	75,30	4900	730	544	0...80 °C

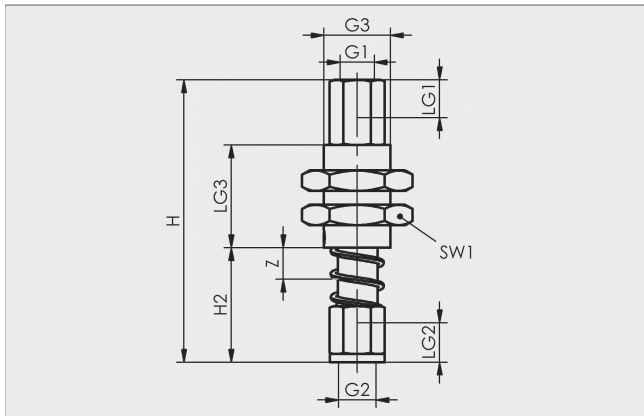
Пружинные плунжеры

Пружинный плунжер FSTE

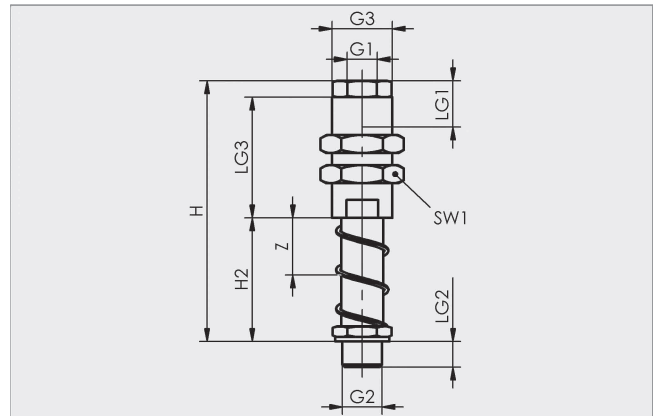
Плунжеры для любых задач



Конструктивные данные: Пружинный плунжер FSTE



FSTE от M3 до M5(-VG)



FSTE от 1/8 до 1/2(-VG)

Тип	Размеры в мм								
	G1	G2	G3	H	LG1	LG2	LG3	SW1	Z
FSTE M3-IG 5	M3-F	M3-F	M6x0.75-M	33,5	3,8	6,0	10,0	10,0	5,0
FSTE M3-IG 5 VG	M3-F	M3-F	M6x0.75-M	33,5	3,8	6,0	10,0	10,0	5,0
FSTE M5-IG 5	M5-F	M5-F	G1/8-M	41,2	5,5	6,2	15,0	14,0	5,0
FSTE M5-IG 5 VG	M5-F	M5-F	G1/8-M	41,2	5,5	6,2	15,0	14,0	5,0
FSTE M5-IG 10	M5-F	M5-F	G1/8-M	47,2	5,5	6,2	15,0	14,0	10,0
FSTE M5-IG 10 VG	M5-F	M5-F	G1/8-M	47,2	5,5	6,2	15,0	14,0	10,0
FSTE M5-IG 20	M5-F	M5-F	G1/8-M	59,2	5,5	6,2	15,0	14,0	20,0
FSTE M5-IG 20 VG	M5-F	M5-F	G1/8-M	59,2	5,5	6,2	15,0	14,0	20,0
FSTE G1/8-AG 15	G1/8-F	G1/8-M	M16x1-M	80,0	8,0	6,5	30,0	22,0	15,0
FSTE G1/8-AG 15 VG	G1/8-F	G1/8-M	M16x1-M	80,0	8,0	6,5	30,0	22,0	15,0
FSTE G1/8-AG 25	G1/8-F	G1/8-M	M16x1-M	93,0	8,0	6,5	30,0	22,0	25,0
FSTE G1/8-AG 50	G1/8-F	G1/8-M	M16x1-M	124,0	8,0	6,5	30,0	22,0	50,0
FSTE G1/8-AG 50 VG	G1/8-F	G1/8-M	M16x1-M	124,0	8,0	6,5	30,0	22,0	50,0
FSTE G1/4-AG 25	G1/8-F	G1/4-M	M20x1.5-M	95,0	13,0	8,5	40,0	24,0	25,0
FSTE G1/4-AG 25 VG	G1/8-F	G1/4-M	M20x1.5-M	95,0	13,0	8,5	40,0	24,0	25,0
FSTE G1/4-AG 50	G1/8-F	G1/4-M	M20x1.5-M	124,5	13,0	8,5	40,0	24,0	50,0
FSTE G1/4-AG 75	G1/8-F	G1/4-M	M20x1.5-M	154,0	13,0	8,5	40,0	24,0	75,0
FSTE G1/4-AG 75 VG	G1/8-F	G1/4-M	M20x1.5-M	154,0	13,0	8,5	40,0	24,0	75,0
FSTE G1/2-AG 25	G3/8-F	G1/2-M	M30x1.5-M	116,0	13,0	10,5	55,0	36,0	25,0
FSTE G1/2-AG 75	G3/8-F	G1/2-M	M30x1.5-M	187,0	13,0	10,5	55,0	36,0	75,0
FSTE G1/2-AG 90	G3/8-F	G1/2-M	M30x1.5-M	199,0	13,0	10,5	55,0	36,0	90,0

Пружинные плунжеры

Пружинный плунжер FSTA

Плунжеры для любых задач



Пружинные плунжеры FSTA

Монтажные
элементы

3

Наши основные показатели...

Ваши преимущества...

- Пружинный плунжер с нижней амортизирующей пружиной > Мягкий контакт вакуумной присоски с легкоповреждаемыми поверхностями, хорошая компенсация изменяющейся высоты детали
- Верхняя амортизирующая пружина с жесткостью пружины > Предотвращение избыточного хода; равномерное распределение нагрузки
- Шток плунжера опирается на высококачественные подшипники скольжения > Длительный срок службы
- Ограничитель поворота как опция > Подходит для использования с овальными вакуумными присосками

Сферы применения

- Манипулирование деталями с изменяющейся высотой (такими, как изогнутые металлические листы и т.д.)
- Манипулирование легкоповреждаемыми деталями (такими, как листы стекла) без использования дополнительных контрольных действий для предотвращения повреждения деталей, так как пружинный плунжер обеспечивает мягкий контакт



Конструкция

- Пружинный плунжер, состоящий из высокопрочного стального штока, направляющей втулки и верхней и нижней амортизирующих пружин
- Шток плунжера со встроенной системой подачи вакуума (соединительная резьба в верхней части)

Пригодность для конкретных областей применения

Данные для заказа: Пружинный плунжер FSTA

Тип*	Ход плунжера в мм**			
	25	50	65	95
FSTA G1/4	10.01.02.00572	10.01.02.00573	-	-
FSTA G1/2	10.01.02.00577	10.01.02.00578	-	10.01.02.00579
FSTA G1/2 O	-	-	10.01.02.00580	-

* 0 = Пружинный плунжер с очень жесткой верхней амортизационной пружиной, специально для вакуумных присосок SPU 300 и SPU 400

** Рекомендация: Чтобы увеличить срок службы при продолжительной эксплуатации, не допускать максимального хода скольжения

Технические данные: Пружинный плунжер FSTA

Тип	Жесткость пружины, Н/мм	Предварительная затяжка пружины, Н	Сила сжатия пружины, Н	Вертикальная нагрузка, Н	Горизонтальная нагрузка, Н	Вес, г	Рабочая температура
FSTA G1/4-AG 25	0,711	8,95	17,80	2400	800	185	0...80 °C
FSTA G1/4-AG 50	0,262	14,10	20,60	2400	490	210	0...80 °C
FSTA G1/2-AG 25	3,828	25,65	73,50	4900	1870	493	0...80 °C
FSTA G1/2-AG 50	1,810	3,95	49,20	4900	1200	539	0...80 °C
FSTA G1/2-AG 95	1,072	24,38	75,30	4900	730	645	0...80 °C
FSTA G1/2-AG 65 O	1,576	12,13	62,60	4900	930	751	0...80 °C

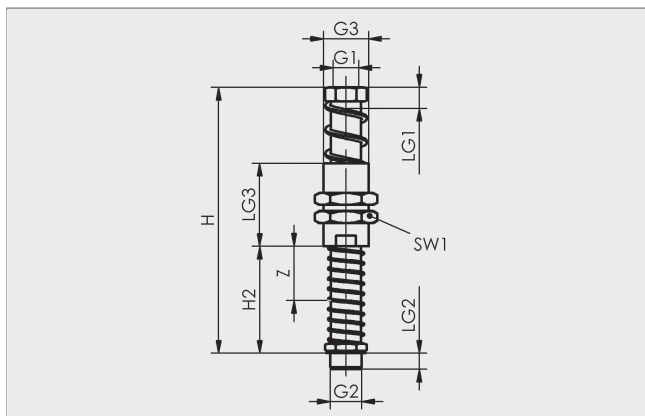
Пружинные плунжеры

Пружинный плунжер FSTA

Плунжеры для любых задач



Конструктивные данные: Пружинный плунжер FSTA



FSTA от 1/4 до 1/2

Тип	Размеры в мм								
	G1	G2	G3	H	LG1	LG2	LG3	SW1	Z
FSTA G1/4-AG 25	G1/8-F	G1/4-M	M20x1.5-M	116,0	12,0	8,5	40,0	24,0	25,0
FSTA G1/4-AG 50	G1/8-F	G1/4-M	M20x1.5-M	145,5	12,0	8,5	40,0	24,0	50,0
FSTA G1/2-AG 25	G3/8-F	G1/2-M	M30x1.5-M	146,5	12,0	10,5	55,0	36,0	25,0
FSTA G1/2-AG 50	G3/8-F	G1/2-M	M30x1.5-M	176,5	12,0	10,5	55,0	36,0	50,0
FSTA G1/2-AG 95	G3/8-F	G1/2-M	M30x1.5-M	229,5	12,0	10,5	55,0	36,0	95,0
FSTA G1/2-AG 65 0	G3/8-F	G1/2-M	M30x1.5-M	229,5	12,0	10,5	55,0	36,0	65,0

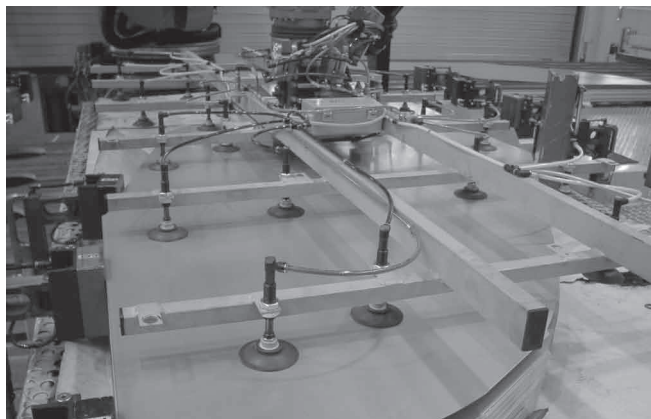
Пружинные плунжеры

Пружинный плунжер FSTI

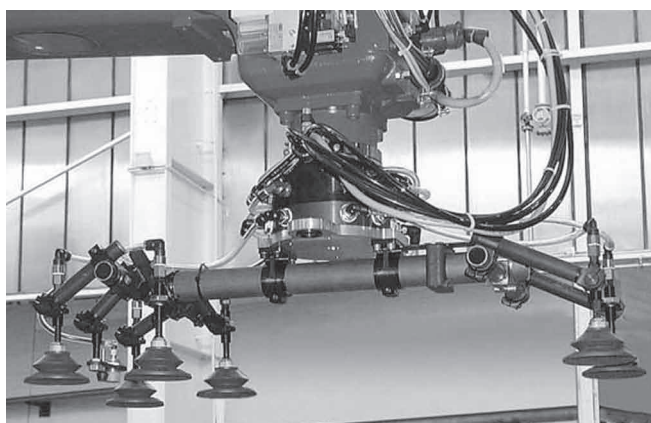
Компактная конструкция, большая мощность



Пружинные плунжеры FSTI



Вакуумная поперечина с пружинными плунжерами FSTI



Вакуумная система типа «паук» с пружинными плунжерами FSTI

Наши основные показатели...

- Пружинный плунжер с высококачественными подшипниками скольжения и отличным контролем
- Внутренняя амортизационная пружина
- Минимальная общая высота; оптимизированный вес
- Ограничитель поворота как опция

Ваши преимущества...

- > Очень экономичная работа, так как не требуется обслуживание
- > Мягкий контакт с легкоповреждаемыми деталями; пружина защищена от грязи и внешних механических воздействий
- > Подходит для манипулирования деталями при работе в очень ограниченном пространстве при высокой скорости перемещений
- > Подходит для использования с овальными вакуумными присосками

Сферы применения

- Манипулирование деталями с изменяющейся высотой (такими, как изогнутые металлические листы и т.д.)
- Манипулирование легкоповреждаемыми деталями (такими, как листы стекла) без использования дополнительных контрольных действий для предотвращения повреждения деталей, так как пружинный плунжер обеспечивает мягкий контакт
- Особенно подходят для использования в автомобильной промышленности

Конструкция

- Пружинный плунжер, состоящий из высокопрочного стального штока, направляющей втулки со встроенным подшипником скольжения и встроенной амортизирующей пружины
- Полированная обработка поверхности; в исполнении с ограничителем поворота, шток плунжера имеет специальное покрытие, обеспечивающее оптимальное скольжение
- Шток плунжера со встроенной системой подачи вакуума (соединительная резьба в верхней части)
- Ограничитель поворота – плоская грань на штоке плунжера, созданная путем механической обработки, и соответствующая форма направляющей втулки

Пригодность для конкретных областей применения



Пружинные плунжеры

Пружинный плунжер FSTI

Компактная конструкция, большая мощность



Данные для заказа: Пружинный плунжер FSTI

Тип**	Ход плунжера в мм*	
	10	25
FSTI G1/4-AG G1/8-AG	10.01.02.00864	10.01.02.00868
FSTI G1/4-AG G1/8-AG VG	10.01.02.00865	10.01.02.00869
FSTI G1/4-AG G1/8-IG	10.01.02.00866	10.01.02.00870
FSTI G1/4-AG G1/8-IG VG	10.01.02.00867	10.01.02.00871
FSTI G3/8-AG G1/8-AG	10.01.02.00755	10.01.02.00843
FSTI G3/8-AG G1/8-AG VG	10.01.02.00860	10.01.02.00862
FSTI G3/8-AG G1/8-IG	10.01.02.00851	10.01.02.00850
FSTI G3/8-AG G1/8-IG VG	10.01.02.00861	10.01.02.00863

* Рекомендация: Чтобы увеличить срок службы при продолжительной эксплуатации, не допускать максимального хода скольжения

** VG = с ограничителем поворота

Технические данные: Пружинный плунжер FSTI

Тип	Жесткость пружины, Н/мм	Предварительная затыжка пружины, Н	Сила сжатия пружины, Н	Вертикальная нагрузка, Н	Горизонтальная нагрузка, Н	Вес, г	Рабочая температура
FSTI G1/4-AG G1/8-AG 10	0,097	7,08	7,57	1000	700	150	0...80 °C
FSTI G1/4-AG G1/8-AG 10 VG	0,097	7,08	7,57	1000	500	150	0...80 °C
FSTI G1/4-AG G1/8-IG 10	0,097	7,08	7,57	1000	700	150	0...80 °C
FSTI G1/4-AG G1/8-IG 10 VG	0,097	7,08	7,57	1000	500	150	0...80 °C
FSTI G1/4-AG G1/8-AG 25	0,097	5,63	6,84	1000	700	180	0...80 °C
FSTI G1/4-AG G1/8-AG 25 VG	0,097	5,63	6,84	1000	500	180	0...80 °C
FSTI G1/4-AG G1/8-IG 25	0,097	5,63	6,84	1000	700	180	0...80 °C
FSTI G1/4-AG G1/8-IG 25 VG	0,097	5,63	6,84	1000	500	180	0...80 °C
FSTI G3/8-AG G1/8-AG 10	0,097	7,08	7,57	1000	700	150	0...80 °C
FSTI G3/8-AG G1/8-AG 10 VG	0,097	7,08	7,57	1000	500	150	0...80 °C
FSTI G3/8-AG G1/8-IG 10	0,097	7,08	7,57	1000	700	150	0...80 °C
FSTI G3/8-AG G1/8-IG 10 VG	0,097	7,08	7,57	1000	500	150	0...80 °C
FSTI G3/8-AG G1/8-AG 25	0,097	5,63	6,84	1000	700	180	0...80 °C
FSTI G3/8-AG G1/8-AG 25 VG	0,097	5,63	6,84	1000	500	180	0...80 °C
FSTI G3/8-AG G1/8-IG 25	0,097	5,63	6,84	1000	700	180	0...80 °C
FSTI G3/8-AG G1/8-IG 25 VG	0,097	5,63	6,84	1000	500	180	0...80 °C

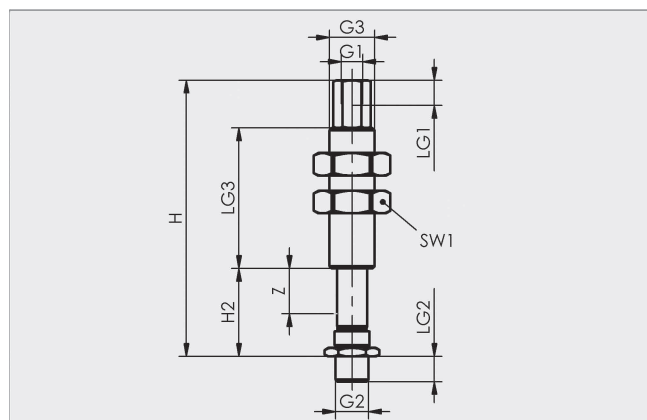
Пружинные плунжеры

Пружинный плунжер FSTI

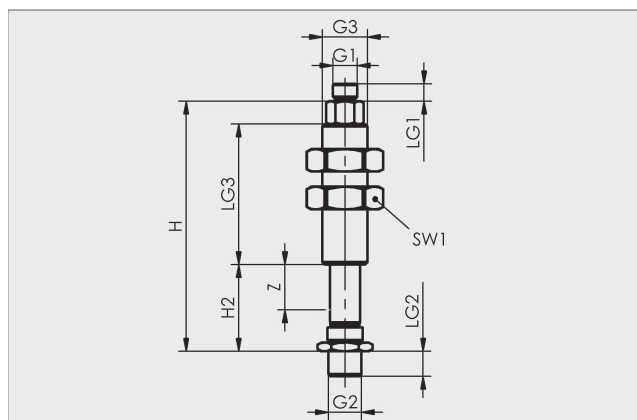
Компактная конструкция, большая мощность



Конструктивные данные: Пружинный плунжер FSTI



FSTI...IG(-VG)



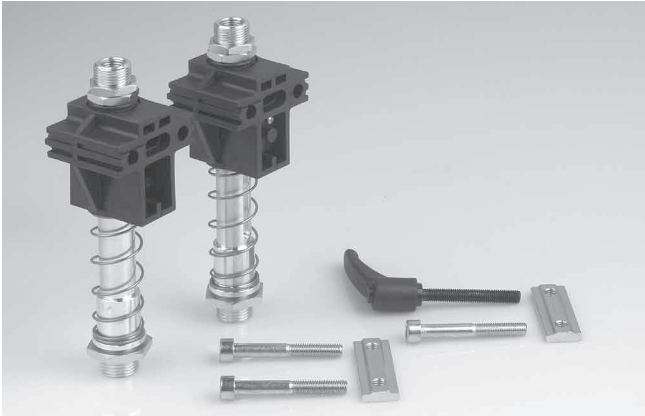
FSTI...AG(-VG)

Тип	Размеры в мм								
	G1	G2	G3	H	LG1	LG2	LG3	SW1	Z
FSTI G1/4-AG G1/8-AG 10	G1/8-M	G1/4-M	M18x1.5-M	71,0	6,5	10,0	41,0	27,0	10,0
FSTI G1/4-AG G1/8-AG 10 VG	G1/8-M	G1/4-M	M18x1.5-M	71,0	6,5	10,0	41,0	27,0	10,0
FSTI G1/4-AG G1/8-IG 10	G1/8-F	G1/4-M	M18x1.5-M	79,5	12,0	10,0	41,0	27,0	10,0
FSTI G1/4-AG G1/8-IG 10 VG	G1/8-F	G1/4-M	M18x1.5-M	79,5	12,0	10,0	41,0	27,0	10,0
FSTI G1/4-AG G1/8-AG 25	G1/8-M	G1/4-M	M18x1.5-M	101,0	6,5	10,0	56,0	27,0	25,0
FSTI G1/4-AG G1/8-AG 25 VG	G1/8-M	G1/4-M	M18x1.5-M	101,0	6,5	10,0	56,0	27,0	25,0
FSTI G1/4-AG G1/8-IG 25	G1/8-F	G1/4-M	M18x1.5-M	109,5	12,0	10,0	56,0	27,0	25,0
FSTI G1/4-AG G1/8-IG 25 VG	G1/8-F	G1/4-M	M18x1.5-M	109,5	12,0	10,0	56,0	27,0	25,0
FSTI G3/8-AG G1/8-AG 10	G1/8-M	G3/8-M	M18x1.5-M	72,5	6,5	9,0	41,0	27,0	10,0
FSTI G3/8-AG G1/8-AG 10 VG	G1/8-M	G3/8-M	M18x1.5-M	72,5	6,5	9,0	41,0	27,0	10,0
FSTI G3/8-AG G1/8-IG 10	G1/8-F	G3/8-M	M18x1.5-M	82,5	12,0	9,0	41,0	27,0	10,0
FSTI G3/8-AG G1/8-IG 10 VG	G1/8-F	G3/8-M	M18x1.5-M	82,5	12,0	9,0	41,0	27,0	10,0
FSTI G3/8-AG G1/8-AG 25	G1/8-M	G3/8-M	M18x1.5-M	102,5	6,5	9,0	56,0	27,0	25,0
FSTI G3/8-AG G1/8-AG 25 VG	G1/8-M	G3/8-M	M18x1.5-M	102,5	6,5	9,0	56,0	27,0	25,0
FSTI G3/8-AG G1/8-IG 25	G1/8-F	G3/8-M	M18x1.5-M	112,5	12,0	9,0	56,0	27,0	25,0
FSTI G3/8-AG G1/8-IG 25 VG	G1/8-F	G3/8-M	M18x1.5-M	112,5	12,0	9,0	56,0	27,0	25,0

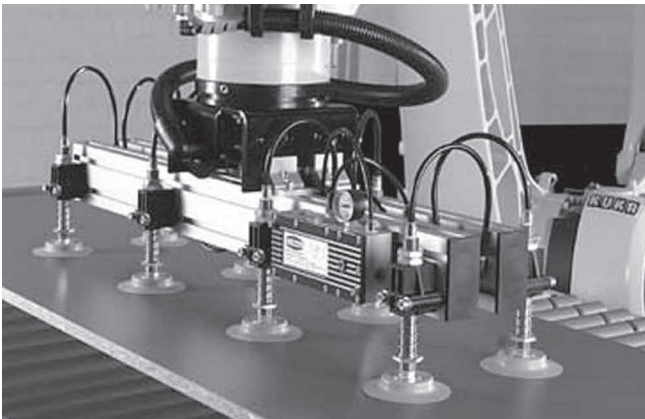
Пружинные плунжеры

Пружинный плунжер FSTF

Пружинный плунжер с гибким держателем



Пружинные плунжеры FSTF



Вакуумный захват типа «паук» с пружинными плунжерами FSTF для манипулирования древесными плитами с покрытием



Наши основные показатели...

Ваши преимущества...

- Ассиметричная конструкция направляющей плунжера > Индивидуальная, гибкая и быстрая адаптация к конкретной задаче
- Встроенные средства установки > Могут быть адаптированы для использования со всеми наиболее распространенными системами с брусками из алюминиевого профиля
- Направляющий и монтажный блок из высококачественного пластика, полученного методом литья под давлением > Оптимизированная по цене и вес; чрезвычайно прочный и пылезащищенный

Сферы применения

- Оптимально подходит для манипулирования деталями с очень большими изменениями высоты
- Манипулирование листами и планками из дерева при изготовлении мебели, ДСП, дверей и полов
- Работа в условиях повышенной запыленности

Конструкция

- Армированный стекловолокном пластиковый монтажный блок со встроенной направляющей для штока плунжера (отсутствует подшипник скольжения)
- Могут устанавливаться с помощью монтажного комплекта „Standard” или „Komfort” на поперечинах
- Шток плунжера из высокопрочного алюминиевого сплава, со встроенным антиблокировочным устройством для защиты от поломки пружины
- Исполнения с ограничителем поворота и без него

Пригодность для конкретных областей применения

Пружинные плунжеры

Пружинный плунжер FSTF

Пружинный плунжер с гибким держателем.



Данные для заказа: Пружинный плунжер FSTF

Тип*	Артикул №
FSTF G1/2-AG 50	10.01.02.01012
FSTF G1/2-AG 50 VG	10.01.02.01013

* VG = с ограничителем поворота

Данные для заказа принадлежности: Пружинный плунжер FSTF

Тип	Монтажный комплект FSTF Komfort	Монтажный комплект FSTF Standard
FSTF G1/2-AG 50	10.01.02.01031	10.01.02.01030
FSTF G1/2-AG 50 VG	10.01.02.01031	10.01.02.01030

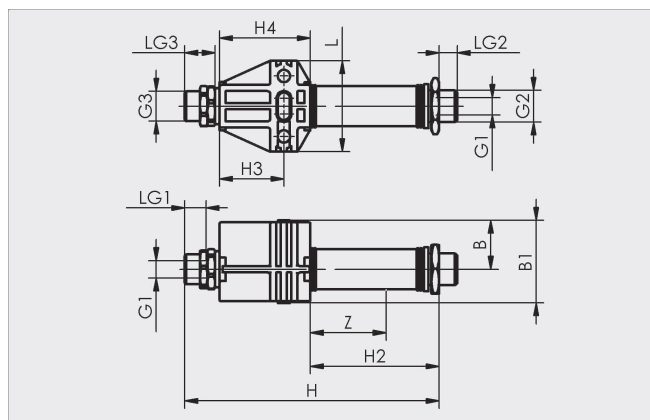
! Standard: состоит из двух винтов ISKT M8x60, 1х направляющего блока с 2х M8, 2х U-шайб

!! Komfort: состоит из одного держателя, одного винта ISKT M8x60, 1х направляющего блока с 2х M8, 2х U-шайб

Технические данные: Пружинный плунжер FSTF

Тип	Жесткость пружины, Н/мм	Предварительная затяжка пружины, Н	Сила сжатия пружины, Н	Вертикальная нагрузка, Н	Горизонтальная нагрузка, Н	Вес, г	Рабочая температура
FSTF G1/2-AG 50	0,567	17,60	31,75	2500	800	320	0...50 °C
FSTF G1/2-AG 50 VG	0,567	17,60	31,75	2500	800	320	0...50 °C

Конструктивные данные: Пружинный плунжер FSTF



FSTF(-VG)

Тип	Размеры в мм												
	B	B1	G1	G2	G3	H	H2	H3	L	LG1	LG2	LG3	Z
FSTF G1/2-AG 50	32,3	54,6	G1/4-F	G1/2-M	M20-M	168,0	60,0	42,5	60,0	10,0	10,0	20,0	50,0
FSTF G1/2-AG 50 VG	32,3	54,6	G1/4-F	G1/2-M	M20-M	168,0	60,0	42,5	60,0	10,0	10,0	20,0	50,0